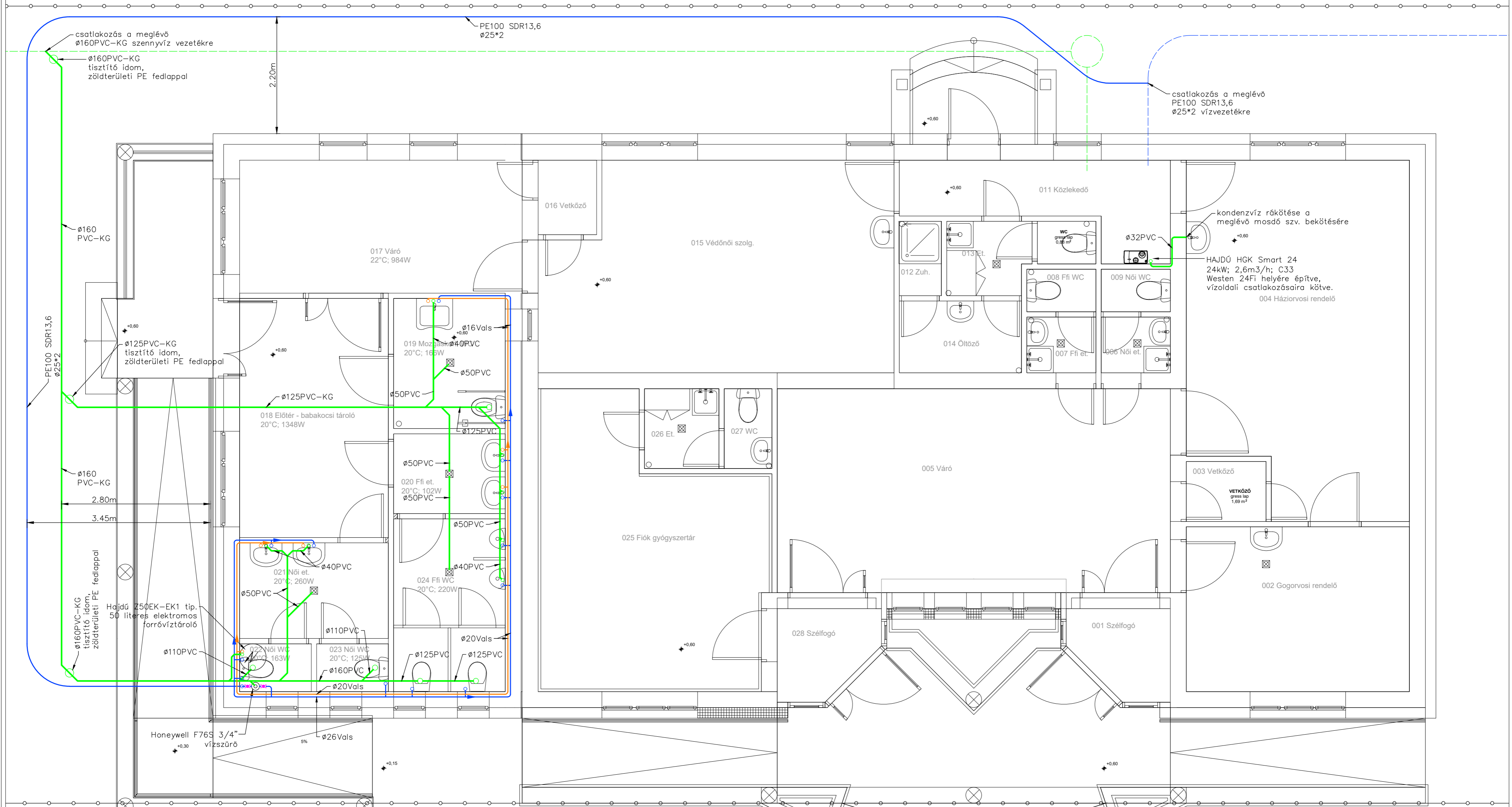
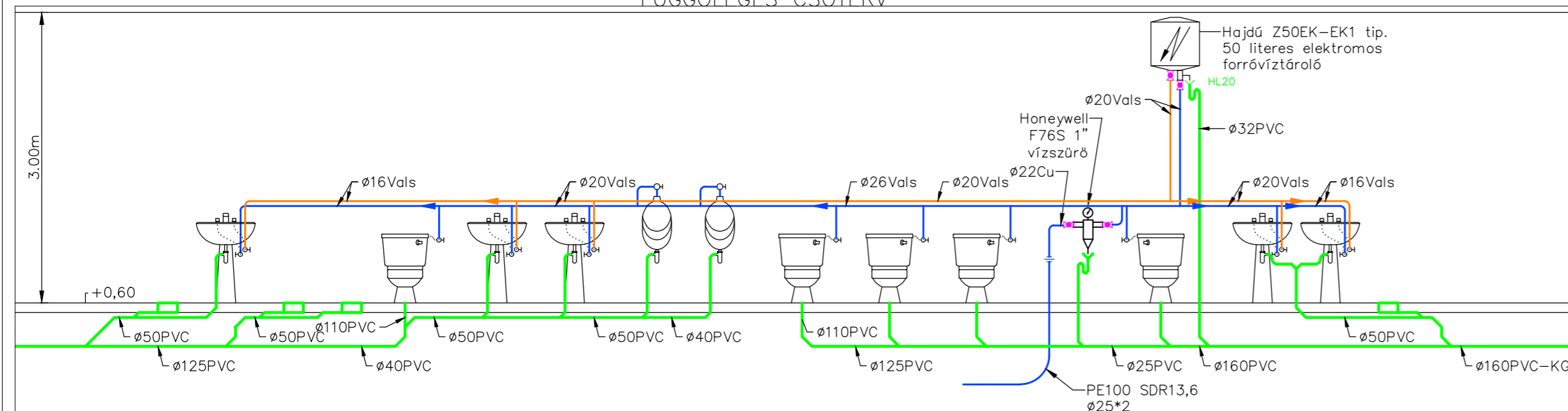


ALAPRAJZ



FÜGGŐLEGES CSŐTERV



JELMAGYARÁZAT

- meglévő használati hidegvíz vezeték
- használati hidegvíz vezeték
- használati melegvíz vezeték
- meglévő szennyvíz vezeték
- szennyvíz vezeték
- AHA MOFEM gömbcsap visszacsapó szelep
- ↑ automata légtelenítő elzáróval

MEGJEGYZÉS

A szabadon és falhoronyban vezetett vízvezetékeket 5 mm vastag POLIFOAM csőhéj hőszigeteléssel kell ellátni. A szabadon szerelt használati hideg és melegvízvezetékeket 10 mm vastag POLIFOAM csőhéj hőszigeteléssel kell ellátni. A csatornavezetékek lejtése épületen belül: 0,8-1 %, A csatornavezetékek lejtése épületen kívül: 0,5 %,

|  |  |  |                       |
|--|--|--|-----------------------|
| <b>SZETERV Mérnökiroda Kft.</b>  |  | 4220 Hajdúböszörmény, Kossuth u. 5. 1/9.<br>szeterv@t-online.hu 3630/9455151 |                       |
| Albírók:   |  | Felelős tervező<br>Szegedi Sándor<br>G-09-0471                               |                       |
| Megbízó: Újtikos Község Önkormányzata 4096. Újtikos, Arany János u. 12. sz.  |  |  |                       |
| Létesítmény: HÁZIORVOSI RENDELŐ, CSECSEMŐ ÉS NÖVEDELMI TANÁCSADÓ<br>4096. Újtikos, Széchenyi tér 12-14. Hrsz.: 0212/3. |  | Dátum: 2017. 12.   | Rajzszám: GV-031.1/18 |
| Terv: VIZELLÁTÁS, CSATORNÁZÁS TERVE<br>alaprész, függőleges csőterv  |  | Lépték: M 1:50   | Méret:                |
| Tervtípus: KIVITELI  |  |  |                       |