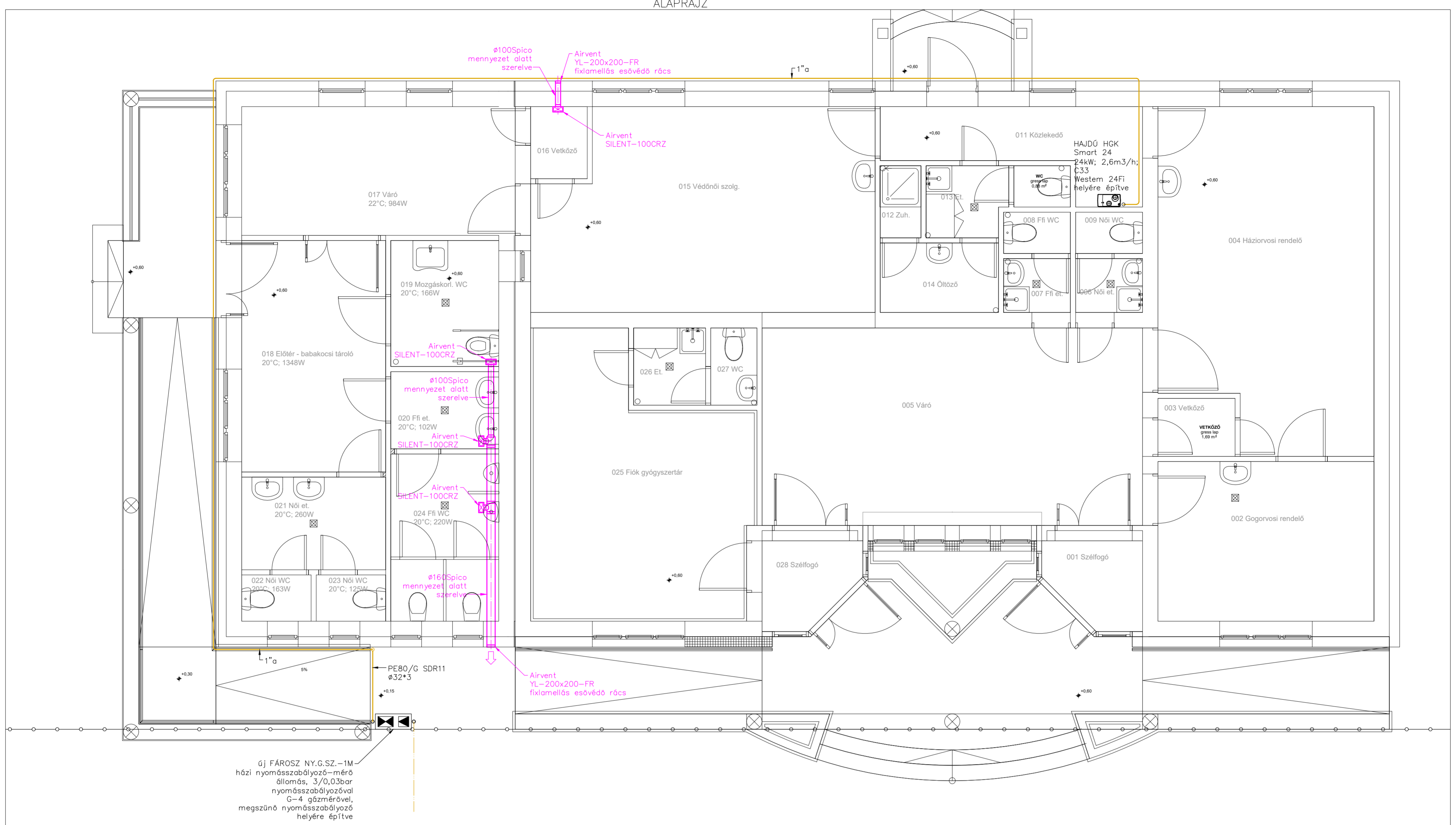
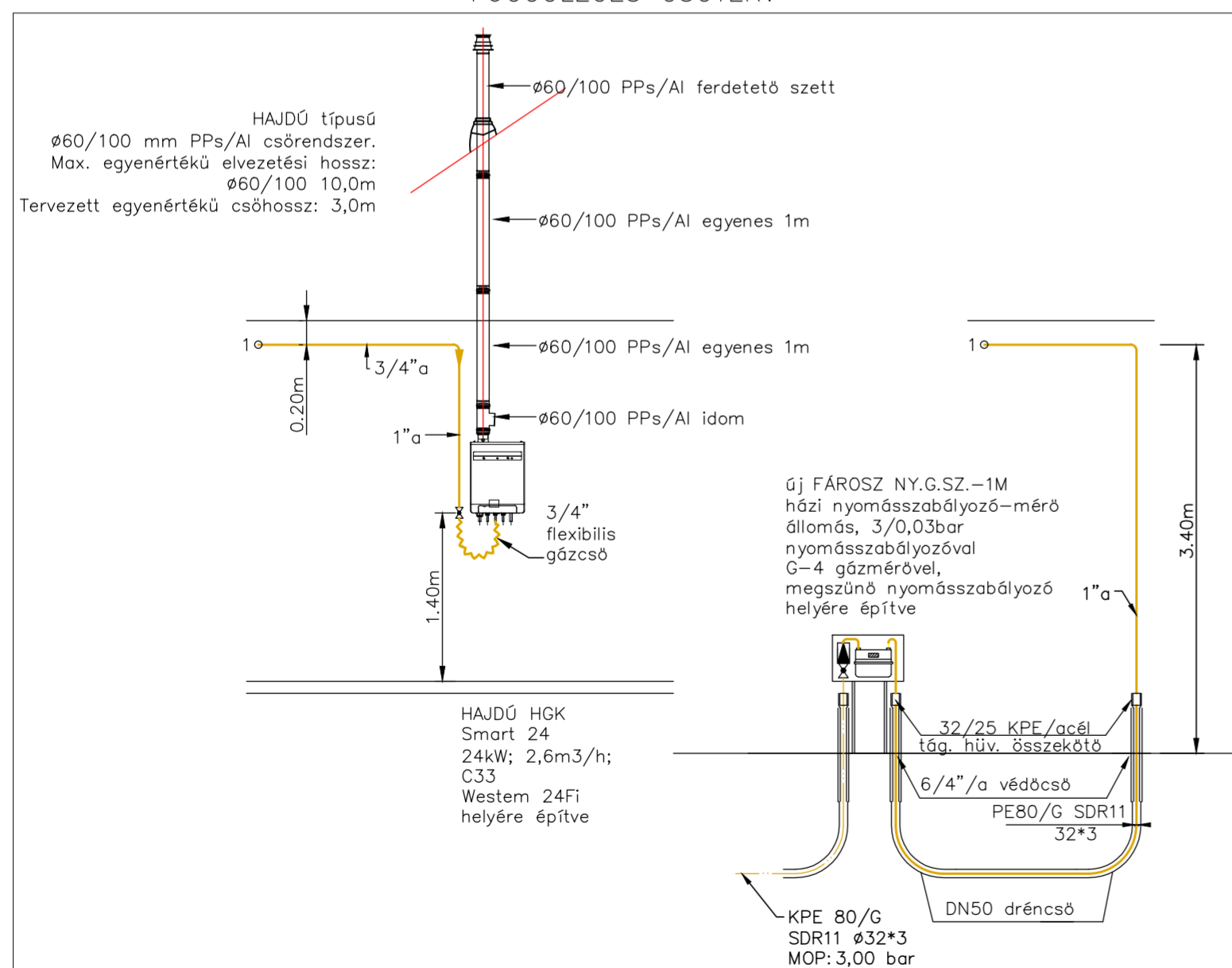


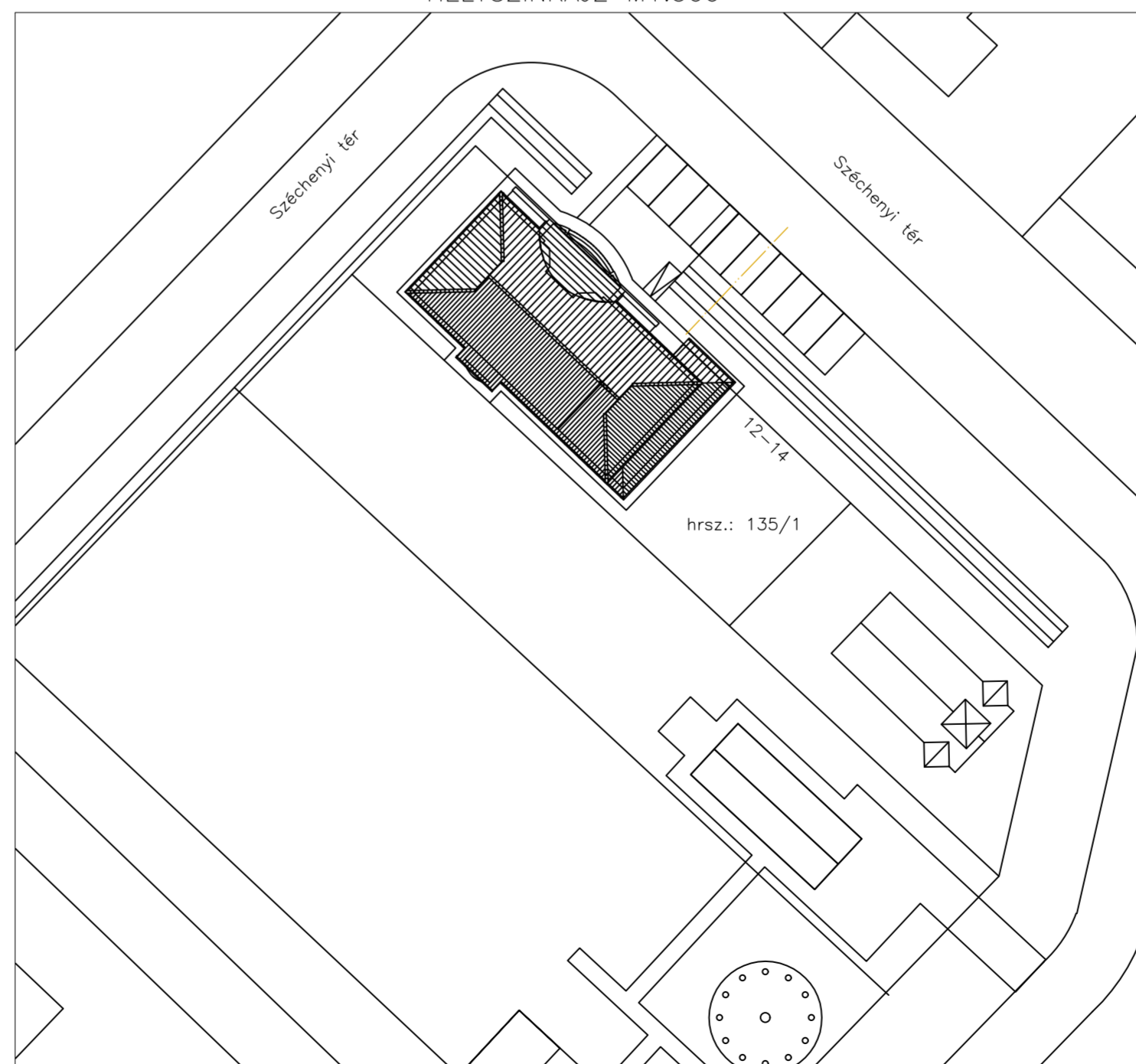
ALAPRAJZ



FÜGGŐLEGES CSÖTÉRV



HELYSZÍNRAJZ M1:500



**JELMAGYARÁZAT**

- építendő mért gázvezeték
- - - építendő méretlen gázvezeték
- - - megszűnő gázvezeték
- meglévő gázvezeték
- telekhatár
- gömbcsap
- gőzmérő
- nyomásszabályozó
- a acél

**FIGYELEM!**

2201 08 DU 01 A 2017 (TT 4000) – Csatlakozó vezetékek és fogyasztói berendezések létesítése, üzembe helyezése, ellenőrzése, karbantartása  
 A jóváhagyott terv a jóváhagyás időpontjától 2 évig érvényes  
 Fal- és födémátörések csőműhelyekkel történjenek!  
 A frisslevegő bejuttatásához szükséges nyílásokat, elzárni és eltakarni tilos!  
 A méretlen vezetékbe épített elzáró zártház (pl. FLEXUM) kivétel legyen!

SZETERV Mérnökiroda Kft.		4220 Hajdúböszörmény, Kossuth u. 5. 1/9. szeterv@t-online.hu 3630/9455151	
Allírók:		Feltűsített Szegecs Sándor G-09-0471	
Megj.: Újtitkos Község Önkormányzata 4096. Újtitkos, Arany János u. 12. sz.			
Létesítvény:	HÁZIORVOSI RENDELŐ, CSECSEMŐ ÉS NŐVÉDELMI TANACSADÓ 4096. Újtitkos, Széchenyi tér 12-14. Hrsz.: 0212/3.	Dátum:	2017. 12.
Terv:	BELSŐ GÁZSZERELÉS ÉS ELSZÍVÁSOS SZELLŐZÉS TERVE	Lépték:	M 1:50
Tervtípus:	KIVITELI	Rajzszám:	GG-031.1/18
		Méret:	