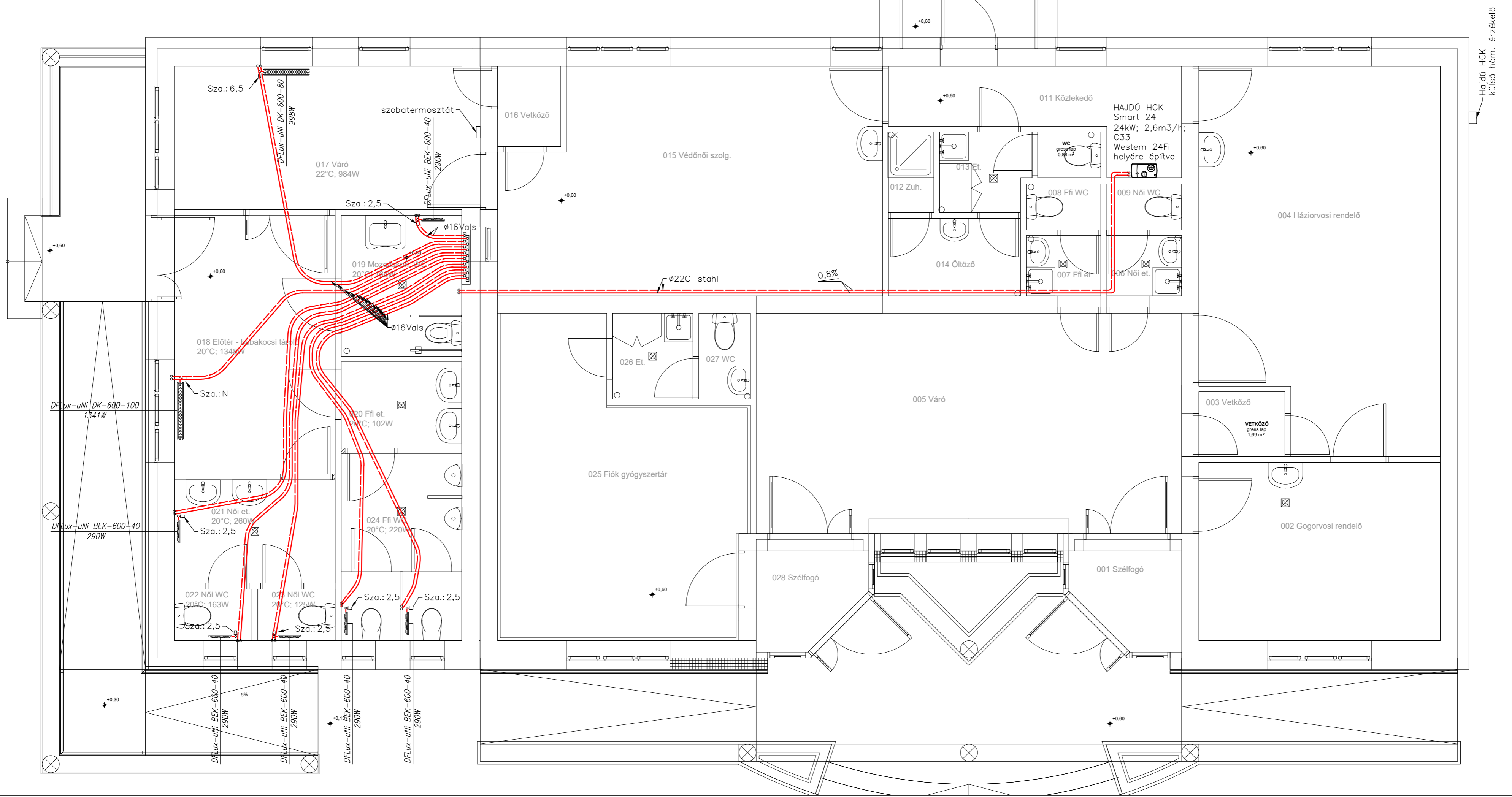
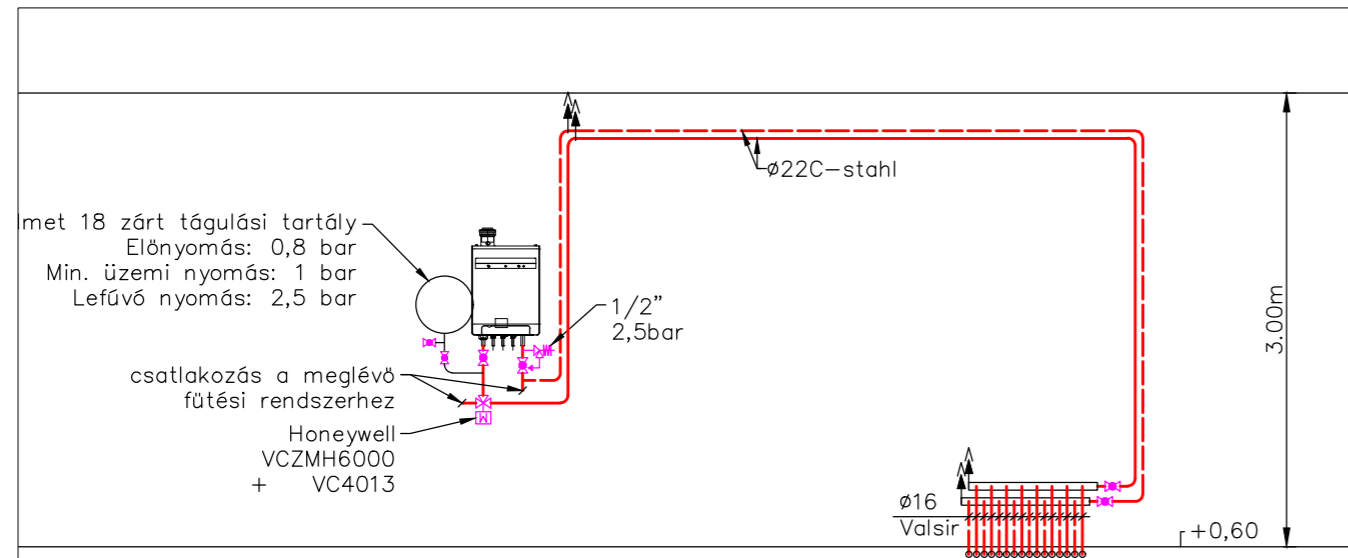


ALAPRAJZ



FÜGGŐLEGES CSŐTERV



HAJDÚ HGK  
Smart 24  
24kW; 2,6m<sup>3</sup>/h;  
C33  
Westem 24Fi  
helyére építve

**JELMAGYARÁZAT**

- fűtési, hűtési előremenő vezeték
- - - fűtési, hűtési visszatérő vezeték
- táglási vezeték
- ▲ AHA MOFÉM gömbcsap
- ▲ automata légtelenítő elzáróval

**MEGJEGYZÉS**

A szabadon szerelt cső anyaga Gebereit C-stahl, kívül horganyzott, szénacél cső. A padlóban szerelt cső anyaga Vaisir Mixal, többretegű, műanyag cső. A padlóban, és falhoronyban vezetett fűtési vezetékeket 5 mm, a szabadon szerelt fűtési vezetékeket 10 mm vastag, Polifoam csőhéj hőszigeteléssel kell ellátni.

SZETERV Mérnökiroda Kft.		4220 Hajdúböszörmény, Kossuth u. 5. 1/9. szeterv@t-online.hu 3630/9455151	
Felelős tervező Szegei Sándor G-09-0471		Rajzszám: GF-031.1/18	
Mégíró: Újtitkos Község Önkormányzata 4096. Újtitkos, Arany János u. 12. sz.		Dátum: 2017. 12.	
Létesítmény: HÁZIORVOSI RENDELŐ, CSECSEMŐ ÉS NŐVEDELMI TANÁCSADÓ 4096. Újtitkos, Széchenyi tér 12-14. Hrsz.: 0212/3.		Lépték: M 1:50	
Terv: KÖZPONTI FŰTÉS TERVE alaprjz, függőleges csőterv		Mért:	
Tervtípus: KIVITELI			